

Jesteśmy szkołą wspierającą uczniów- analiza porównawcza EDUKACYJNEJ WARTOŚCI DODANEJ

Wszyscy ubiegłoroczni absolwenci naszego Liceum zdali maturę, wynik ten cieszy nas tym bardziej, że co piąty polski maturzysta nie poradził sobie z obowiązkowym egzaminem z matematyki, podczas gdy nasi absolwenci **matematykę** na poziomie rozszerzonym napisali o **17% wyżej** niż ich rówieśnicy w kraju. Bardzo dobrze wypadł egzamin z **języka polskiego** (na poziomie podstawowym prawie o **20% powyżej średniej** krajowej), cieszymy się z wyniku matury pisemnej z **języka angielskiego**, na poziomie rozszerzonym napisanego o **11% wyżej** niż Polsce. Jesteśmy jedyną małopolską szkołą, której uczeń (rodowity Ślązak) zdawał maturę z języka kaszubskiego, uzyskując przy tym drugi wynik w Polsce: 70% na poziomie rozszerzonym, z kolei dzięki naszemu laureatowi olimpiady z filozofii rozszerzoną zaliczyliśmy na 100%.

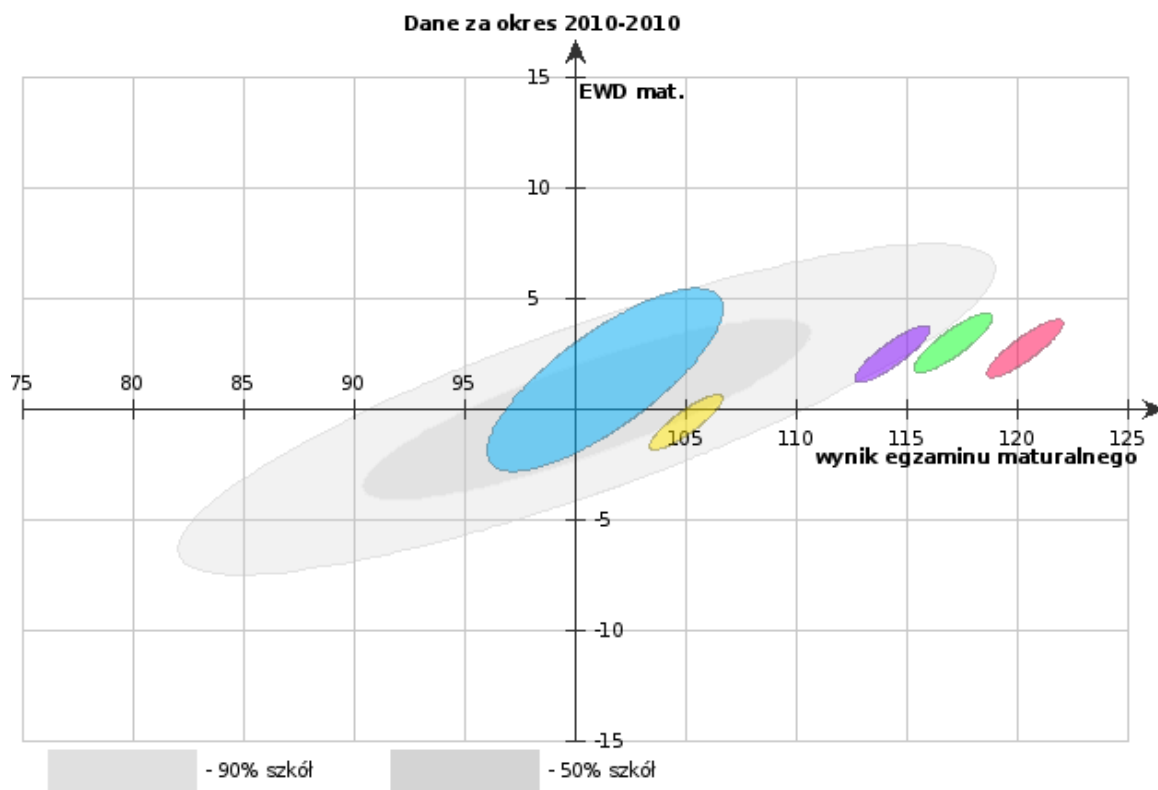
Wspomniane powyżej osiągnięcia odzwierciedlają pracę uczniów i nauczycieli, stanowią zwieńczenie kilkuletnich często starań, jednak za najbardziej wiarygodne źródło, które stanowi miarę efektywności nauczania w szkole uchodzi **edukacyjna wartość dodana**. Termin edukacyjna wartość dodana (EWD) oznacza zarówno **metodę**, jak i **wskaźnik** liczbowy, wyliczony tą metodą. **Metody EWD** to metody statystyczne, pozwalające na podstawie zasobów na wejściu (np. wyniku na egzaminie poprzedniego etapu kształcenia) oraz wyjściu (np. wyniku na egzaminie końcowym) oszacować efektywność nauczania, czyli wkład danej szkoły w końcowy poziom wiedzy uczniów na danym etapie kształcenia.

Poniżej przedstawione zostały porównania wyników egzaminu maturalnego z języka polskiego oraz matematyki z wiodącymi publicznymi liceami krakowskimi. Pozioma oś wskazuje średni wynik egzaminu w szkole, często uzależniony nie tyle od wysiłku uczniów i nauczycieli, co od poziomu przyjętych na początku liceum uczniów. Natomiast oś pionowa wskazuje na wynik **edukacyjnej wartości dodanej** w konkretnej szkole. Stanowi ona porównanie analizy ucznia na wejściu (na podstawie wyników egzaminu gimnazjalnego) z analizą ucznia, który szkołę ukończył (na podstawie wyników matury). Im zatem wyższy poziom wskazuje oś pionowa, tym więcej uczniowie „pomnożyli swoje talenty” w szkole.

Pierwszy z zamieszczonych poniżej wykresów obrazuje **EWD z matematyki** na podstawie uczniów zdających egzamin maturalny w 2010r (nie zostały jeszcze opublikowane wyniki z roku 2011). **Wartość EWD naszego liceum wynosi powyżej 5 i jest o 2 jednostki wyższa od LO nr I, II i V oraz o 5 jednostek wyższa od sąsiadującego z naszym LO nr X.**

Wykres 1) EWD z matematyki; porównywane szkoły

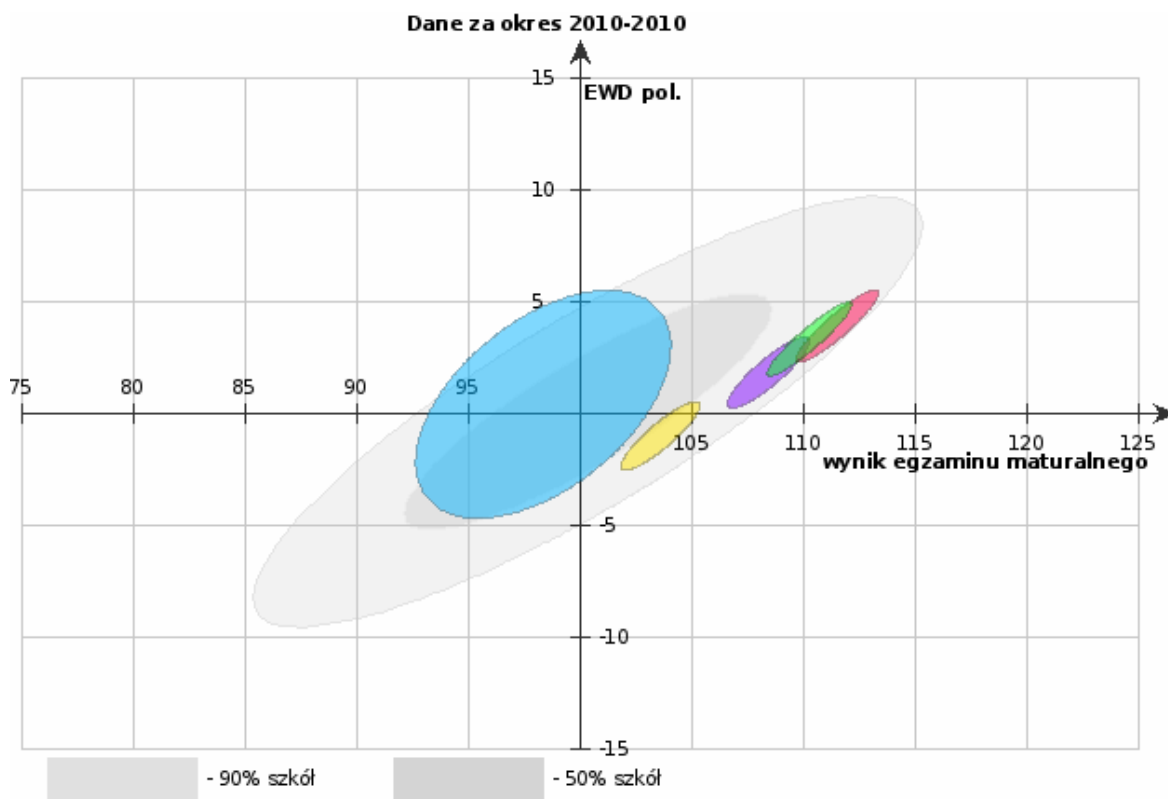
1. ■ I Liceum Ogólnokształcące
2. ■ II Liceum Ogólnokształcące im. Króla Jana III Sobieskiego w Krakowie
3. ■ V Liceum Ogólnokształcące im. A. Witkowskiego w Krakowie
4. ■ X Liceum Ogólnokształcące im. Komisji Edukacji Narodowej
5. ■ Katolickie Liceum Ogólnokształcące im. Świętej Rodziny z Nazaretu



Drugi wykres obrazuje **EWD z języka polskiego** na podstawie uczniów zdających egzamin maturalny w 2010r. **Wartość EWD naszego liceum wynosi powyżej 5 i jest równa EWD w LO nr V, o 1 jednostkę wyższa od LO nr I, o 3 od LO nr II oraz o 5 jednostek wyższa od LO nr X.**

Wykres 2) EWD z języka polskiego; porównywane szkoły

1. ■ I Liceum Ogólnokształcące
2. ■ II Liceum Ogólnokształcące im. Króla Jana III Sobieskiego w Krakowie
3. ■ V Liceum Ogólnokształcące im. A. Witkowskiego w Krakowie
4. ■ X Liceum Ogólnokształcące im. Komisji Edukacji Narodowej
5. ■ Katolickie Liceum Ogólnokształcące im. Świętej Rodziny z Nazaretu



Jesteśmy dumni z osiągnięć naszych uczniów, gratulujemy wszystkim nauczycielom rezultatów wytrwałej i solidnej pracy, zwieńczonej ogromnymi sukcesami. Jednocześnie liczymy na to, iż przyszłoroczne wyniki egzaminów pozwolą plasować się jeszcze bardziej w górę i na prawo...

Dyrekcja Szkoły